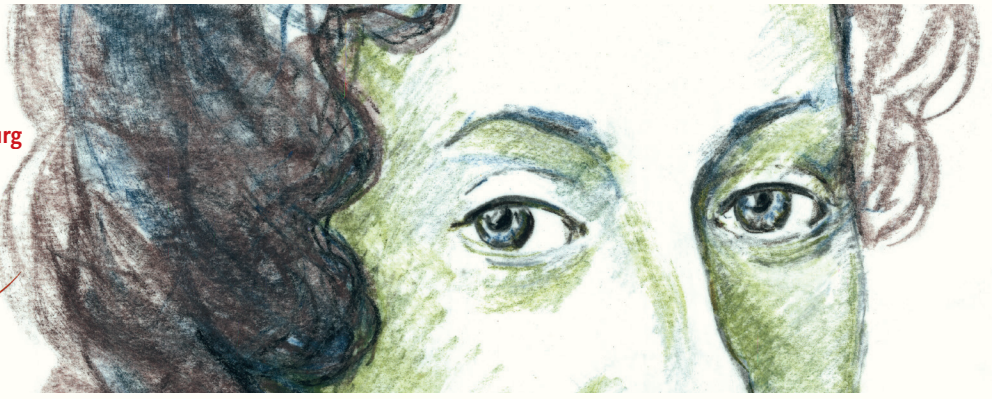


Starke Frauen

in der Lichtenburg



Geschichtenfrühstück mit Vortrag, Podiumsgespräch und Buchvorstellung:
Starke Frauen in der Lichtenburg, das Buch zur Multimedia-Installation
von Petra Reichenbach im Schloss Lichtenburg in Prettin*.
Sonntag, 27.10., 10:00 Uhr, im Annaburger Porzellanmuseum*

Die Lichtenburg an der Elbe galt um 1700 als eines der schönsten Schlösser Sachsens. Auf dem sächsischen Witwensitz residierten über mehrere Monate im Jahr die beiden, aus dem dänischen Herrscherhaus stammenden, Kurfürstinnen Anna Sophia von Sachsen (1647-1717) und ihre Schwester Wilhelmine Ernestine von der Pfalz (1650-1706).

Ein Impulsvortrag der Hofkulturspezialistin **Dr. Silke Herz** wird über die zeremoniellen und religiösen Aufgaben der Kurfürstinnen sowie die Ausstattung der Lichtenburg Aufschluss geben. Die Schwestern standen in engem Kontakt mit dem Dresdner Hofprediger und Begründer des Pietismus, Philipp Jacob Spener, und mit August Hermann Francke, Gründer und Namensgeber der Franckeschen Stiftungen in Halle an der Saale.

Wir widmen uns aber auch der anderen Seite der Lichtenburg: Erst Schloss, dann Konzentrationslager – die wechselhafte Nutzung der weitläufigen Anlage in Prettin könnte gegensätzlicher nicht sein. In dem Gespräch zwischen **Melanie Engler**, der Leiterin der KZ-Gedenkstätte Lichtenburg, und **Petra Reichenbach**, Künstlerin und Herausgeberin des Buches, moderiert von **Jürgen Dannenberg**, Vorstandsvorsitzender des Fördervereins Annaburger Porzellanmuseum e.V., wird die Geschichte und Spannung des Ortes zur Sprache kommen.

*) Dauerausstellung in den dortigen Frauengemächern, entstanden im Rahmen des *Heimatsstipendium#2* der *Kunststiftung Sachsen-Anhalt* // Porträtzeichnung von *Kurfürstin Anna Sophia von Sachsen*: Petra Reichenbach

*) **Annaburger Porzellanmuseum, Torgauer Straße 68, 06925 Annaburg. Im Eintrittspreis von 18,- € ist ein reichhaltiges Frühstücksbuffet enthalten. Um Voranmeldung unter porzellanwelt@annaburg-porzellan.de oder unter 035385/311556 wird gebeten.**